



## ΟΔΗΓΙΕΣ- INSTRUCTION



ΜΟΝΤΕΛΟ- MODEL : KAWASAKI Z 1000 '08

ΠΡΟΪΟΝ – PRODUCT : ΚΑΡΙΝΑ  
ENGINE SPOILER

ΚΩΔΙΚΟΣ – CODE : ES-KZ1000/08

<p><b>ΠΕΡΙΕΧΟΜΕΝΟ</b> <b>CONTENTS</b></p>	<ul style="list-style-type: none"> <li>• καρίνα</li> <li>• Λαμάκια (UNI30 &amp; UNI40 από 2 τεμ. KZ3 &amp; KZ4 από 1 τεμ.)</li> <li>• 4 τεμ. Βίδες M6 X 20</li> <li>• 4 τεμ. Τετράγωνα κλιπ M6</li> <li>• 4 τεμ. Λαστιχάκια συνεμπλόκ</li> <li>• 8 τεμ. παξιμάδια M5</li> <li>• 8 τεμ. Βίδα άλεν M5X15</li> <li>• 1 τεμ, 15x8 αυτοκόλλητο</li> </ul>	<ul style="list-style-type: none"> <li>• Plastic spoiler</li> <li>• 6 pcs. Metal support</li> <li>• 4 pcs. Bolts M6 X 20</li> <li>• 4 pcs. clips M6</li> <li>• 4 pcs. Rubber rings</li> <li>• 8 pcs nuts M5</li> <li>• 8 pcs. Bolt M5X15</li> <li>• 1 pcs 15x8 tape.</li> </ul>
<p><b>ΠΡΟΔΙΑΓΡΑΦΕΣ</b> <b>MATERIAL SPECIFICATIONS</b></p>	<p>Το υλικό που είναι κατασκευασμένο το προϊόν είναι πλαστικό <b>ABS</b> με ακριλική εξωτερική επίστρωση. Μπορεί να τοποθετηθεί χωρίς να γίνει επιπρόσθετη βαφή. Όλες οι εταιρείες χρωμάτων διαθέτουν συστήματα για την βαφή τέτοιων υλικών. Απευθυνθείτε στην εταιρεία που συνεργάζεστε να σας υποδείξουν τον σωστό τρόπο βαφείς.</p>	<p>The product's material, made of <b>ABS</b> plastic with acrylic exterior layer, can be placed on your bike without requiring painting but if you want it painted, all paint companies have equivalent machinery at their disposal. If you want to paint it yourself, you should contact them to inform you on what you will need and how to do it.</p>

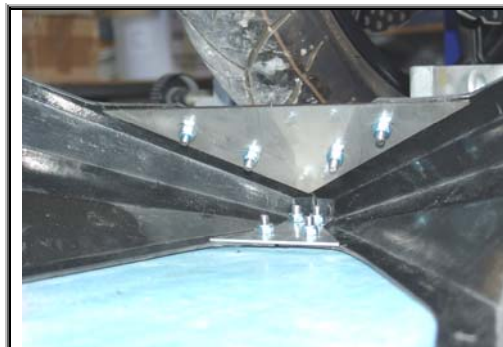


Photo No 1

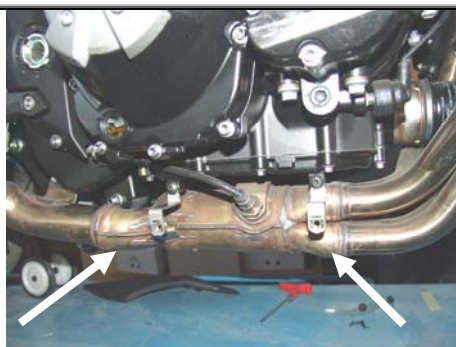


Photo No 2

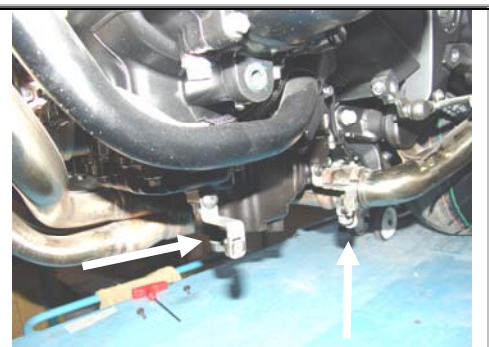


Photo No 3

<p><b>ΤΟΠΟΘΕΤΗΣΗ</b></p> <ul style="list-style-type: none"> <li>• Καθαρίστε την περιοχή γύρω από τον κινητήρα.</li> <li>• Ενώστε τα δύο μέρη με τα αντίστοιχα λαμάκια μεταξύ τους (φώτο Νο 1).</li> <li>• Τοποθετήστε τα λαμάκια όπως δείχνουν οι (φώτο Νο2 &amp; Νο3) αφού πρώτα έχετε τοποθετήσει τα κλιπ στις τετράγωνες τρύπες.</li> <li>• Τοποθετήστε τα λαστιχάκια στις τρύπες που υπάρχουν στην καρίνα.</li> <li>• Τοποθετήστε την καρίνα στην θέση της για να βεβαιωθείτε ότι έχετε τοποθετήσει σωστά τα λαμάκια.</li> <li>• Βιδώστε τις βίδες μέχρι να πατήσουν καλά τα λαστιχάκια</li> </ul>	<p><b>Placement</b></p> <ul style="list-style-type: none"> <li>• Clear the area surrounding the engine.</li> <li>• Put together the plastic parts &amp; metal supports as photo No1.</li> <li>• Put the clips on metal supports and then place them as you can see at photos No2 &amp; No3.</li> <li>• Place rubber rings on plastic spoiler's holes.</li> <li>• Place plastic spoiler and make sure that metal supports are in correct position.</li> <li>• Bolt until you reach rubber rings.</li> </ul>
<p>Για οποιαδήποτε πληροφορία επικοινωνήστε μαζί μας. Τηλ.: 210 8075387 Email: tech@hld.gr</p>	<p>For any farther information please do not hesitate to contact us: Tel.: +30 210 8075387 Email: tech@hld.gr</p>

