



ΟΔΗΓΙΕΣ – INSTRUCTION

ΜΟΝΤΕΛΟ- MODEL : SUZUKI GSF 650 Bandit
ΠΡΟΪΟΝ – PRODUCT : KAPINA
 ENGINE SPOILER
ΚΩΔΙΚΟΣ – CODE : ES-SGSF650B/09

<p>ΠΕΡΙΕΧΟΜΕΝΟ</p> <p>CONTENTS</p>	<ul style="list-style-type: none"> • Πλαστική καρίνα • 1 τεμ. Λαμάκι (SSV6) • 3τεμ. Λαμάκια (ΥΤDM3) • 4 τεμ. Κλιψ Μ6 • 4 τεμ. Βίδες Μ6 Χ 15 • 4 τεμ. Σινεμπλόκ • 4 τεμ. Βίδες Μ4 Χ 10 • 4 τεμ. Παξιμάδια Μ4 	<p>Plastic spoiler 4 pc. Metal Support 4 pc. M6 Klips 4 pc. Screw M6 x 20 4 pc. rubber rings 4 pc. Screw M4 x 10 4 pc. Nuts M4</p>
<p>ΠΡΟΔΙΑΓΡΑΦΕΣ</p> <p>MATERIAL SPECIFICATIONS</p>	<p>Το υλικό που είναι κατασκευασμένο το προϊόν είναι πλαστικό ABS με ακριλική εξωτερική επίστρωση. Μπορεί να τοποθετηθεί χωρίς να γίνει επιπρόσθετη βαφή. Όλες οι εταιρείες χρωμάτων διαθέτουν συστήματα για την βαφή τέτοιων υλικών. Απευθυνθείτε στην εταιρεία που συνεργάζεστε να σας υποδείξουν τον σωστό τρόπο βαφείς.</p>	<p>The product's material, made of ABS plastic with acrylic exterior layer, can be placed on your bike without requiring painting but if you want it painted, all paint companies have equivalent machinery at their disposal. If you want to paint it yourself, you should contact them to inform you on what you will need and how to do it.</p>

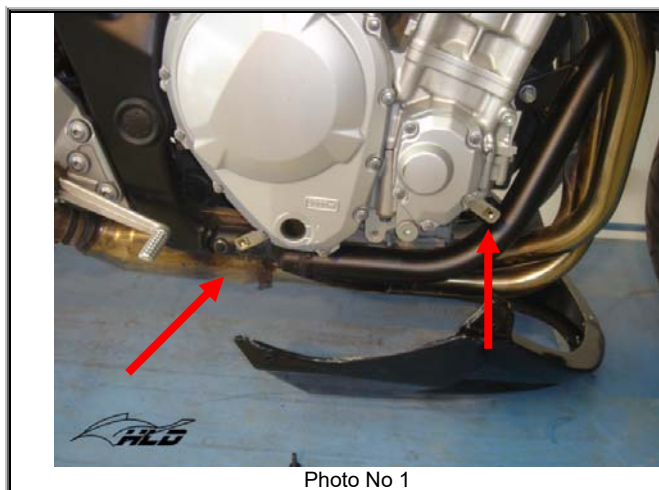


Photo No 1

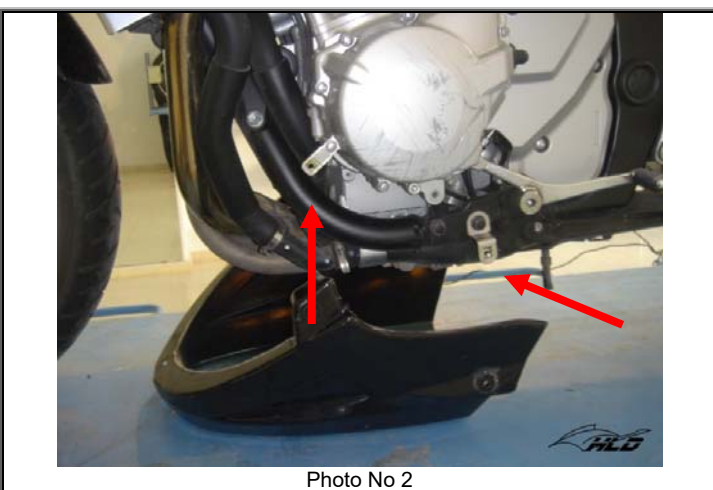


Photo No 2

<p>ΤΟΠΟΘΕΤΗΣΗ</p> <ul style="list-style-type: none"> • Καθαρίστε την περιοχή γύρω από τον κινητήρα. • Τοποθετήστε τα λαμάκια όπως δείχνουν οι (φώτο Νο1 & Νο2) αφού πρώτα έχετε τοποθετήσει τα κλιψ στις τετράγωνες τρύπες. • Τοποθετήστε τα λαστιχάκια στις τρύπες που υπάρχουν στην καρίνα. • Τοποθετήστε την καρίνα στην θέση της για να βεβαιωθείτε ότι έχετε τοποθετήσει σωστά τα λαμάκια και σφίξτε τα λαμάκια στο κινητήρα. <p>Βιδώστε τις βίδες μέχρι να πατήσουν καλά τα λαστιχάκια</p>	<p>Placement</p> <ul style="list-style-type: none"> • Clean the area around the engine. • Place the closing segments as shown by (photo No1 & No2) after you have placed in square holes clips. • Place rubber rings on the holes in the spoiler. • Insert the spoiler in place to make sure that you have properly closing segments and tighten the closing segments in the engine. • Tighten the screws until you press well the rubber bands
<p>Για οποιαδήποτε πληροφορία επικοινωνήστε μαζί μας. Τηλ.: 210 8075387 Email: tech@hld.gr</p>	<p>For any farther information please do not hesitate to contact us: Tel.: +30 210 8075387 Email: tech@hld.gr</p>

