

ΟΔΗΓΙΕΣ ΕΓΚΑΤΑΣΤΑΣΗΣ ΣΚΙΑΣΤΡΟ ΟΡΓΑΝΩΝ

- ΜΑΡΚΑ: KAWASAKI NINJA 650 20-24
- ΚΩΔ. ΠΡΟΪΟΝΤΟΣ: MRS00225



1. ΠΕΡΙΓΡΑΦΗ ΠΡΟΪΟΝΤΟΣ

- Το σκίαστρο οργάνων μειώνει την αντανάκλαση του ήλιου και βελτιώνει την ορατότητα του πίνακα οργάνων σε έντονο φως.
- Επίσης βελτιώνει την εμφάνιση της μοτοσυκλέτας.

2. ΟΔΗΓΙΕΣ ΑΣΦΑΛΕΙΑΣ

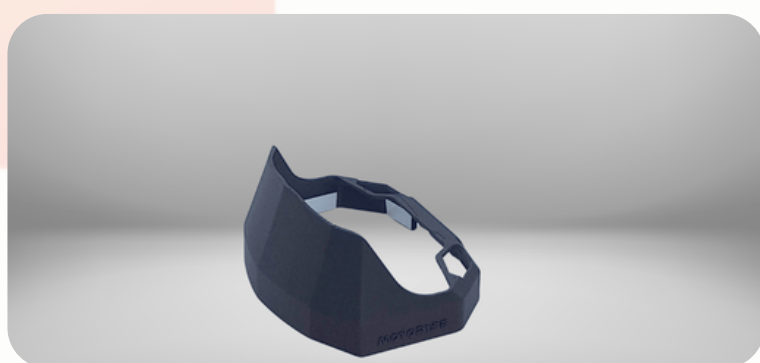
- Σταθμεύστε την μοτοσυκλέτα και κλείστε το διακόπτη. ⚠
- Φορέστε προστατευτικά γάντια. ⚠
- Αποφύγετε να οδηγήσετε την μοτοσυκλέτα πριν ολοκληρωθεί η εγκατάσταση. ⚠

3. ΑΠΑΡΑΙΤΗΤΑ ΕΡΓΑΛΕΙΑ

- Πανάκι καθαρισμού
- Καθαρό οινόπνευμα (προαιρετικό)

4. ΠΕΡΙΕΧΟΜΕΝΑ ΚΙΤ

- 1x Σκίαστρο οργάνων
- Προεγκατεστημένη ταινία διπλής όψεως



5. ΒΗΜΑΤΑ ΕΓΚΑΤΑΣΤΑΣΗΣ

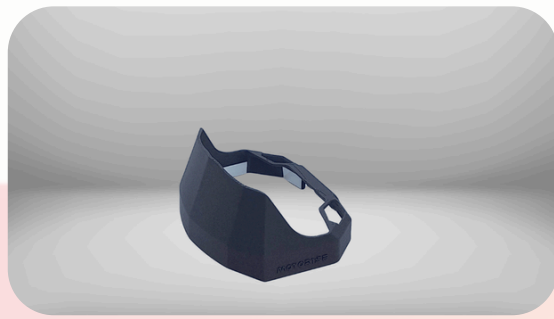
Βήμα 1: Σταθμεύστε τη μοτοσυκλέτα σε επίπεδο έδαφος με τον διακόπτη σβηστό. ⚠

Βήμα 2: Καθαρίστε την περιοχή του πίνακα οργάνων με πανί ή μαντηλάκι με οινόπνευμα.

Βήμα 3: Κάντε μία δοκιμή τοποθέτησης χωρίς να αφαιρέσετε το αυτοκόλλητο.



Βήμα 4: Αφαιρέστε το προστατευτικό της ταινίας, τοποθετήστε το σκίαστρο οργάνων, ευθυγραμμίστε και πιέστε σταθερά για 30–60 δευτερόλεπτα.



Βήμα 5: Ελέγξτε ότι έχει εφαρμόσει σωστά περιμετρικά.



6. ΜΕΤΑ ΤΗΝ ΕΓΚΑΤΑΣΤΑΣΗ

- Αποφύγετε την έκθεση σε νερό ή ζέστη για 24 ώρες.
- Αποφύγετε την αφαίρεση και επανεγκατάσταση του σκίαστρου.
- Διατηρήστε τις οδηγίες εγκατάστασης για μελλοντική χρήση.

7. ΒΙΝΤΕΟ ΜΕ ΟΔΗΓΙΕΣ ΕΓΚΑΤΑΣΤΑΣΗΣ

- Σκανάρετε τον κωδικό QR για το βίντεο με οδηγίες εγκατάστασης ή πατήστε το σύνδεσμο:



[INSTALLATION VIDEO](#) YouTube

8. ΕΠΙΚΟΙΝΩΝΙΑ

- Κέννεντυ 45, 13123, Ίλιον/Αθήνα
- +30 210 263 95 32
- info@motorise.eu
- www.motorise.eu

Επεξήγηση συμβόλων:

Η ασφάλειά σας και η ασφάλεια των γύρω σας είναι πολύ σημαντική για εμάς. Για να εγκαταστήσετε σωστά τον εξοπλισμό παρακαλώ ακολουθήστε τις οδηγίες ασφαλείας και τις πληροφορίες

- | | | |
|--|--|---|
| | | Κίνδυνος τραυματισμού ή θανάσιμου τραυματισμού αν δεν ακολουθήσετε τις οδηγίες |
| | | Μπορεί να τραυματιστείτε εάν δεν ακολουθήσετε τις οδηγίες |
| | | Ειδικές οδηγίες εγκατάστασης. Εάν δεν τις ακολουθήσετε υπάρχει κίνδυνος να προκληθεί ζημιά στο όχημα ή στον εξοπλισμό |
| | | Ειδικές οδηγίες για την εγκατάσταση |

ΜΟΤΟΡΙΣΕ Συστήνουμε η εγκατάσταση του εξοπλισμού να γίνεται από επαγγελματία τεχνικό σε συνεργείο για την αποφυγή λανθασμένης εγκατάστασης η οποία μπορεί να οδηγήσει σε κίνδυνο για την ασφάλεια.

