

## ASSEMBLING INSTRUCTION

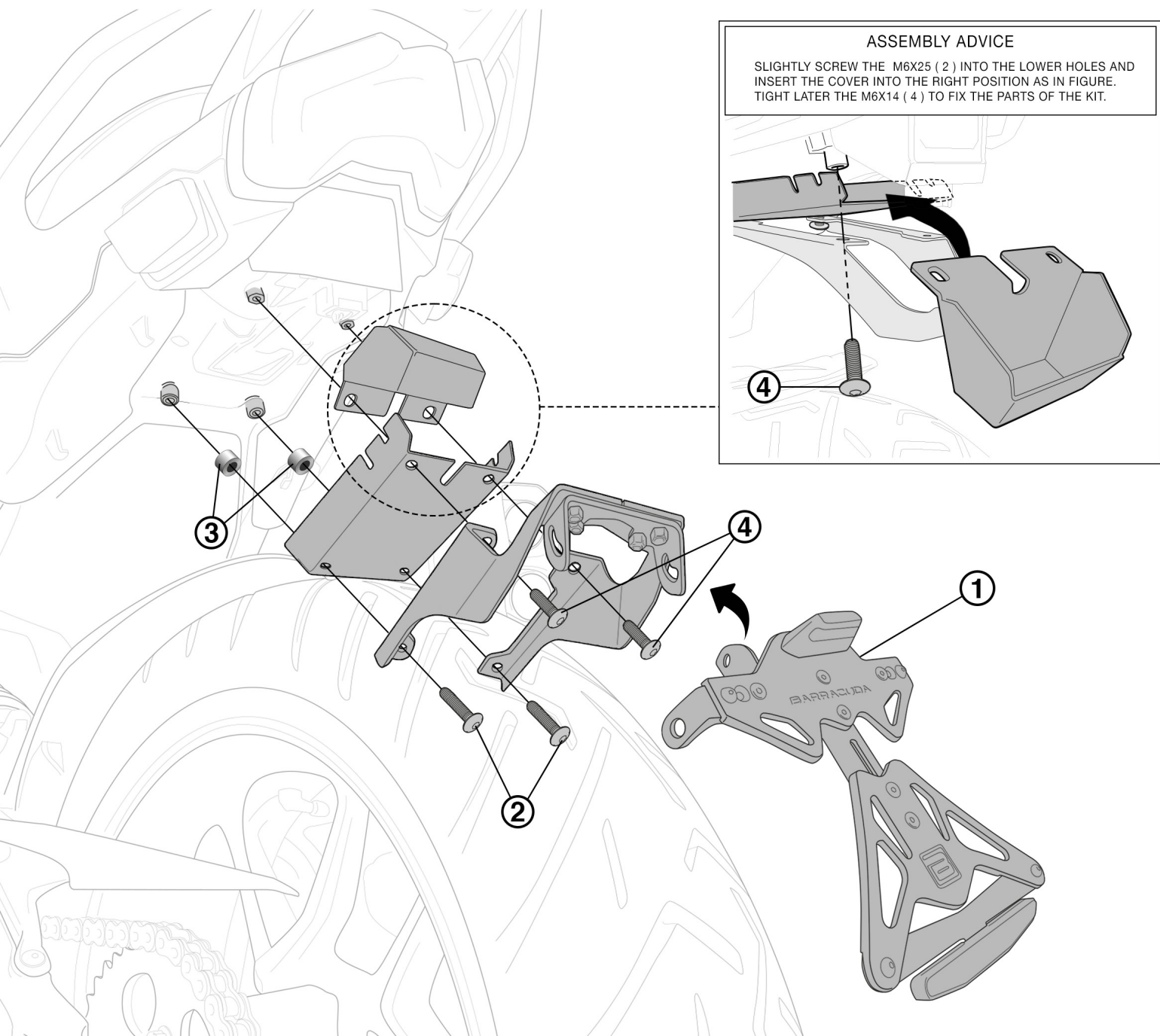
## LEGEND

### LICENCE PLATE

**DNM1104-22**

[WWW.BARRACUDAMOTO.COM](http://WWW.BARRACUDAMOTO.COM)

- |  |  |
|--|--|
| 1. LICENSE PLATE<br>PORTATARGA<br>MATRICULA<br>KENNZEICHENHALTER<br>PLAQUE D'IMMATRICULATION                   | 3. SPACER 10MM<br>SPESSORE 10MM<br>ESPACIADOR 10MM<br>DICKE 10MM<br>ESPACEUR 10MM                              |
| 2. ALLEN SCREW M6X25<br>VITE A BRUGOLA M6X25<br>TORNILLO ALLEN M6X25<br>INBUSSCHRAUBE M6X25<br>VIS ALLEN M6X25 | 4. ALLEN SCREW M6X14<br>VITE A BRUGOLA M6X14<br>TORNILLO ALLEN M6X14<br>INBUSSCHRAUBE M6X14<br>VIS ALLEN M6X14 |



**ASSEMBLY ADVICE**  
SLIGHTLY SCREW THE M6X25 ( 2 ) INTO THE LOWER HOLES AND INSERT THE COVER INTO THE RIGHT POSITION AS IN FIGURE. TIGHT LATER THE M6X14 ( 4 ) TO FIX THE PARTS OF THE KIT.

- EN:** DO NOT MOUNT ADDITIONAL PARTS OR PLATES TO THE X PLATE TO AVOID EXTRA WEIGHT AND POSSIBLE BREAKINGS.
- IT:** NON MONTARE PIASTRE E/O ULTERIORI ELEMENTI ALLA X TARGA PER EVITARE APPESANTIMENTI E POSSIBILI ROTTURE.
- ES:** NO MONTE PIEZAS O PLACAS ADICIONALES EN LA PLACA X PARA EVITAR PESO ADICIONAL Y POSIBLES ROTURAS.
- DE:** MONTIEREN SIE KEINE ZUSÄTZLICHEN TEILE ODER PLATTEN AN DER X-PLATTE, UM ZUSÄTZLICHES GEWICHT UND MÖGLICHE BRÜCHE ZU VERMEIDEN.
- FR:** NE MONTEZ PAS DE PIÈCES OU DE PLAQUES SUPPLÉMENTAIRES SUR LA PLAQUE X POUR ÉVITER UN POIDS SUPPLÉMENTAIRE ET D'ÉVENTUELLES CASSURES.

- EN:** WE RECOMMEND AN INCLINATION NOT MORE THAN 30° TO AVOID PENALTIES AND POSSIBLE STRUCTURAL DAMAGES.
- IT:** CONSIGLIAMO UN'INCLINAZIONE NON SUPERIORE AI 30° PER EVITARE SANZIONI E POSSIBILI DANNI STRUTTURALI.
- ES:** RECOMENDAMOS UNA INCLINACIÓN DE NO MÁS DE 30° PARA EVITAR SANCIONES Y POSIBLES DAÑOS ESTRUCTURALES.
- DE:** WIR EMPFEHLEN EINE STEIGUNG VON NICHT MEHR ALS 30°, UM STRAFEN UND MÖGLICHE STRUKTURELLE SCHÄDEN ZU VERMEIDEN.
- FR:** NOUS VOUS RECOMMANDONS DE NE PAS INCLINER À PLUS DE 30° POUR ÉVITER LES PÉNALITÉS ET LES DOMMAGES STRUCTUREL POSSIBLES.